

«УТВЕРЖДАЮ»

Заведующий МБДОУ детский сад №147
«Голубые дорожки» г. Брянска



М.В. Евтихова

подпись

ФИО

ПАСПОРТ

дорожной безопасности

МБДОУ детский сад №147 «Голубые дорожки»

г. Брянска

2021 год

Общие сведения

Муниципальное бюджетное дошкольное образовательное учреждение

детский сад комбинированного вида №147 «Голубые дорожки»

города Брянска

Тип ОУ Дошкольная образовательная организация

Юридический адрес ОУ: 241034 г. Брянск, микрорайон Московский, д.53

Фактический адрес ОУ: 241035 г. Брянск, микрорайон Московский, д. 53

Руководители МБДОУ:

Заведующий Евтихова Марина Валерьевна - 57 - 81 - 65

Заместитель заведующего
по образовательной деятельности
старший воспитатель

Пантюхова Анна Сергеевна - 57 - 85 - 31

Заместитель заведующего по АХР

Черкашина Татьяна Ивановна - 57 - 85 - 31

Ответственные работники:

муниципального органа
образования

главный специалист УО Брянской городской
администрации

(должность)

Гапеева Э.С. 74-36-72
(фамилия, имя, отчество) (телефон)

Ответственные от
Госавтоинспекции

(должность)

(фамилия, имя, отчество)

(телефон)

(должность)

(фамилия, имя, отчество)

(телефон)

Ответственные работники
за мероприятия по профилактике
детского травматизма

старший воспитатель Пантюхова А.С. 57-85-31
(должность) (фамилия, имя, отчество) (телефон)

3

Телефоны оперативных служб:

Полиция – 020, 02, 67-05-09, 67-05-02

ГОЗНТЧС – 112, 74-05-05

ЕДДС – 26-36-52, 52-23-32

Скорая помощь – 030, 03, 51-00-03

При ДТП – 57-13-19

Количество воспитанников - 321 ребёнок

Наличие уголка по БДД - в 12 группах (3 младшие, 3 средние, 3 старшие, 3 подготовительные дошкольные группы), в методическом кабинете, стенд по БДД - на первом этаже ДОО

Наличие автогородка (или площадки) по БДД - имеется площадка по изучению ПДД на территории МБДОУ

Наличие автобуса в ДОО - не имеется

Время организованной образовательной деятельности с воспитанниками в МБДОУ:

I половина дня: 9:15 – 12:30

II половина дня: 15:40 – 18:00

Содержание

I. План-схемы МБДОУ детский сад №147 «Голубые дорожки» г. Брянска.

1.1. район расположения МБДОУ, пути движения транспортных средств и воспитанников с родителями;

1.2. организация дорожного движения в непосредственной близости от дошкольного учреждения; маршруты движения детей с родителями в МБДОУ и из него;

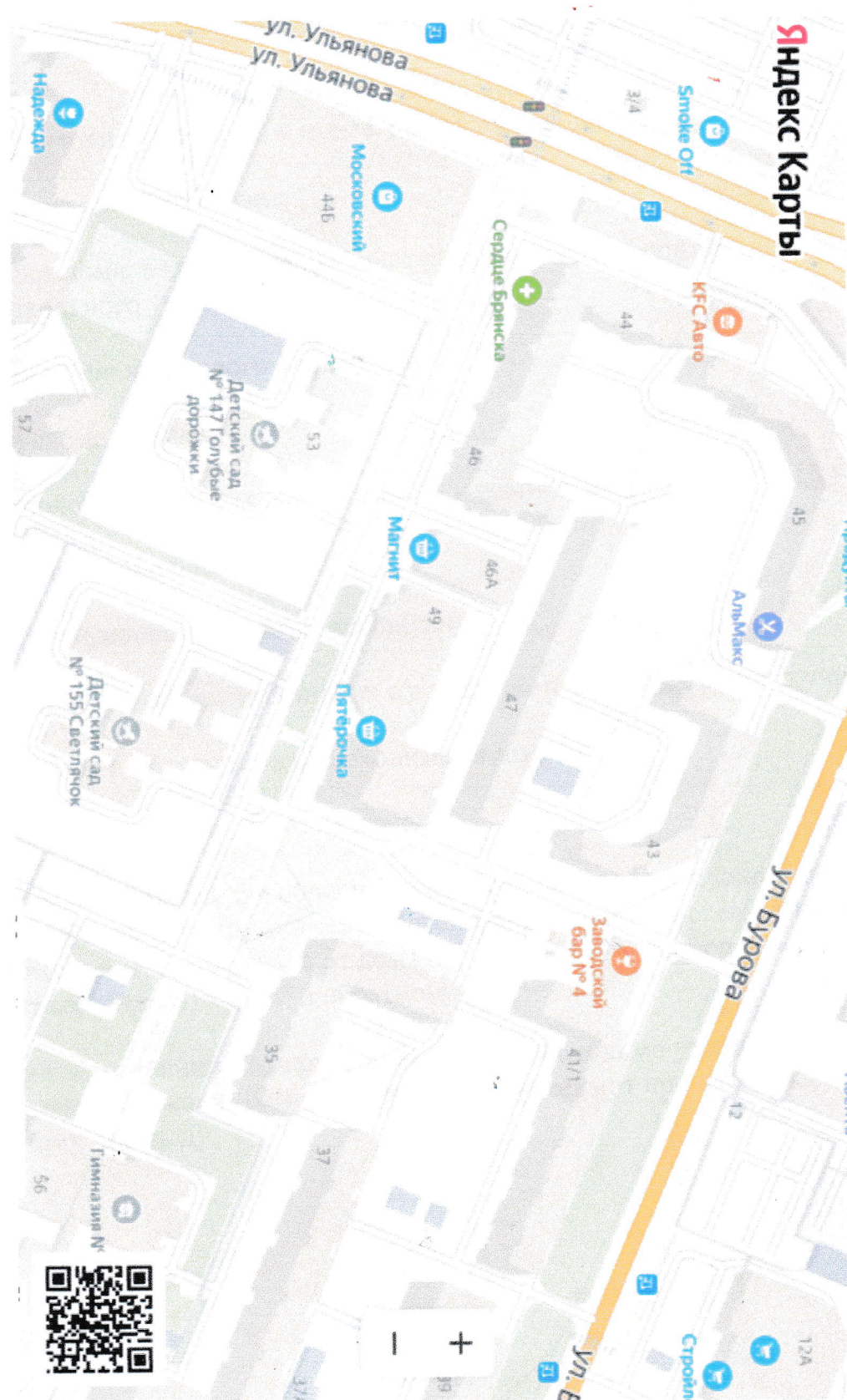
1.3. пути движения транспортных средств к местам разгрузки/погрузки продуктов питания; рекомендуемых безопасных путей передвижения детей с педагогами по территории дошкольного учреждения во время пребывания транспортного средства на территории МБДОУ.

II. Приложение

План-схема пути движения транспортных средств и детей (воспитанников) при проведении дорожных ремонтно-строительных работ вблизи образовательного учреждения 5

I. План-схема МБДОУ детский сад №147 «Голубые дорожки» г.Брянска.

1.1. План-схема района расположения МБДОУ детский сад №147 «Голубые дорожки» г.Брянска, пути движения транспортных средств и воспитанников с родителями



Рекомендации к составлению плана-схемы района расположения ДОУ

1. Район расположения дошкольного учреждения определяется группой жилых домов, зданий и улично-дорожной сетью с учетом остановки общественного транспорта в данном микрорайоне, в близости которой расположено дошкольное учреждение;

2. Территория, указанная в схеме, включает в себя:

- дошкольное учреждение;
- жилые дома, в которых проживает большая часть воспитанников данного дошкольного учреждения;
- автомобильные дороги и тротуары;

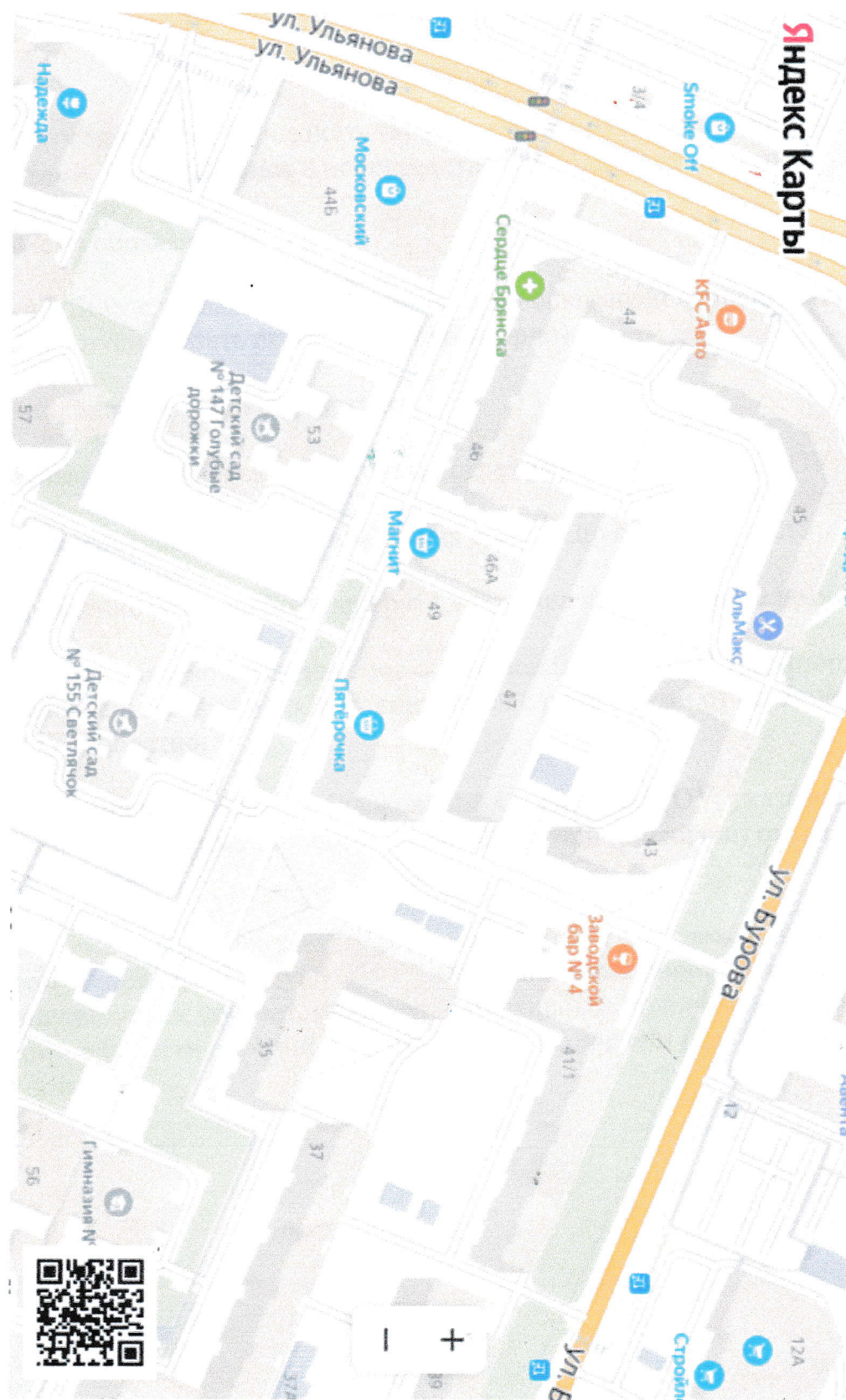
3. На схеме обозначено:

- расположение жилых домов, зданий и сооружений;
- сеть автомобильных дорог;
- пути движения транспортных средств;
- пути движения воспитанников с родителями в/из дошкольного учреждения;
- уличные и внеуличные пешеходные переходы;
- названия улиц и нумерация домов.

Схема необходима для общего представления о районе расположения ДОУ. Для изучения безопасности движения детей с родителями на схеме обозначены наиболее частые пути движения от дома (от отдаленных остановок маршрутных транспортных средств) к ДОУ и обратно.

При исследовании маршрутов движения необходимо уделить особое внимание опасным зонам, где часто дети с родителями пересекают проезжую часть не по пешеходному переходу.

1.2. Схема организации дорожного движения в непосредственной близости от дошкольного учреждения; маршруты движения детей с родителями в МБДОУ и из него



(допускается схему дополнять фотоматериалами)

Рекомендации к составлению схемы организации дорожного движения в непосредственной близости от дошкольного учреждения

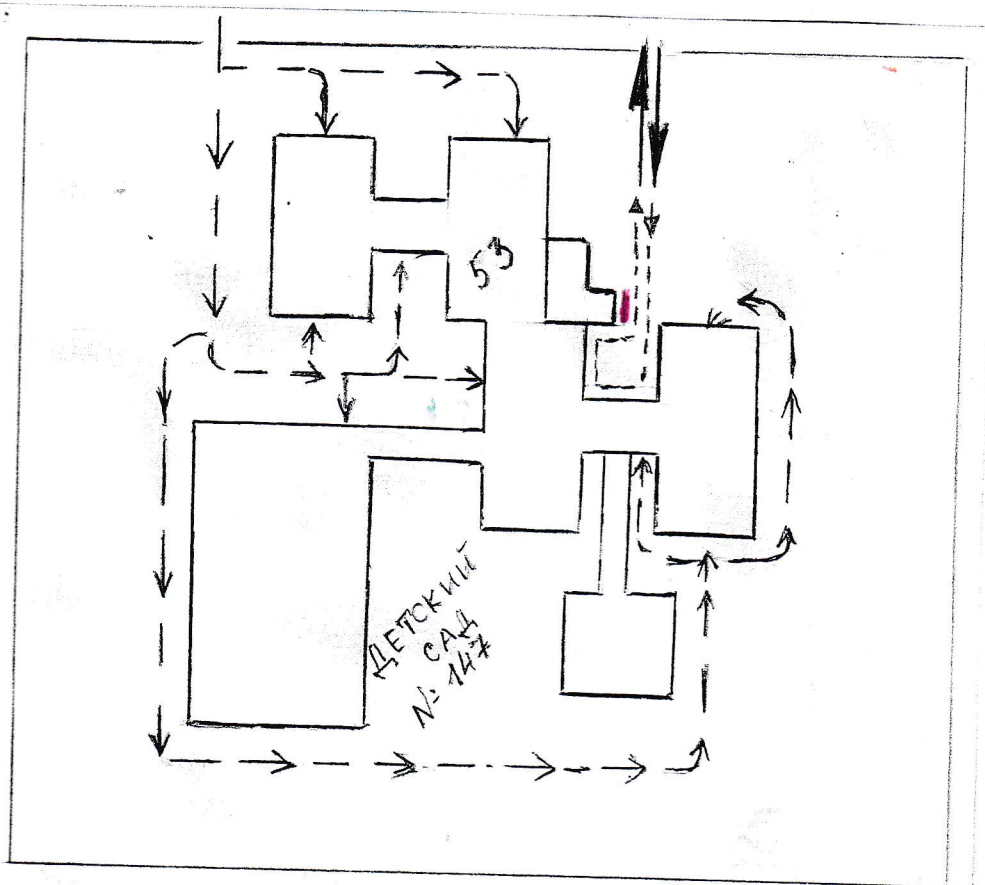
1. Схема организации дорожного движения ограничена автомобильными дорогами, находящимися в непосредственной близости от дошкольного учреждения;
2. На схеме обозначено:
 - здание ДОУ с указанием территории, принадлежащей непосредственно ДОУ (при наличии указать ограждение территории);
 - автомобильные дороги и тротуары;
 - уличные и внеуличные пешеходные переходы на подходах к ДОУ;
 - направление движения транспортных средств по проезжей части;
 - направление безопасного маршрута движения детей с родителями.

3. На схеме указано расположение остановок маршрутных транспортных средств и безопасные маршруты движения детей с родителями от остановочного пункта к ДОУ и обратно;

***4. При наличии стоянки (парковочных мест) около ОУ, указывается место расположение и безопасные маршруты движения детей (учеников) от парковочных мест к ОУ и обратно.

***К схеме (в случае необходимости) должен быть приложен план мероприятий по приведению существующей организации дорожного движения к организации движения, соответствующей нормативным техническим документам, действующим в области дорожного движения, по окончании реализации которого готовится новая схема.

1.3. Пути движения транспортных средств к местам разгрузки/погрузки продуктов питания для МБДОУ и рекомендуемые безопасные пути передвижения детей по территории образовательного учреждения во время пребывания транспортного средства на территории МБДОУ



10

-
- ←
- → въезд/выезд грузовых транспортных средств
- → движение грузовых транспортных средств по территории образовательного учреждения
- → движение детей на территории образовательного учреждения
- место разгрузки/погрузки

Рекомендации к составлению схемы пути движения транспортных средств к местам разгрузки/погрузки

На схеме указывается примерная траектория движения транспортного средства по территории ДОУ в местах погрузки/разгрузки продуктов питания для МБДОУ, а также безопасный маршрут движения детей во время пребывания транспортного средства на территории ДОУ.

В целях обеспечения безопасного движения детей по территории ДОУ необходимо исключить пересечение пути движения детей и пути движения транспортных средств.

III. Приложение

План-схема пути движения транспортных средств и детей (воспитанников) при проведении дорожных ремонтно-строительных работ вблизи образовательного учреждения

д №147
Эрянска

ВТИХОВА

